

HD IP КАМЕРА

Руководство по эксплуатации

SVN 500BQ405MPOE



Спасибо, что приобретаете нашу продукцию, внимательно ознакомьтесь с данной инструкцией до использования

1 Комплектация

1. После получения камеры, проверьте ее внешний вид на наличие механических повреждений.
2. Проверьте по списку комплектность товара

Комплектация товара

Наименование	Количество
IP камера	1
Комплект метизов	1
Руководство по эксплуатации	1



Уважаемый пользователь. В данном руководстве приведены важные замечания по эксплуатации и техническому обслуживанию (ремонту), ТТХ камеры и способы подключения. Помните, что камера—это электрическое устройство, есть опасность поражения электрическим током при касании оголенных проводов питания



2 Замечания

Благодарим Вас за покупку нашей IP-камеры, пожалуйста, внимательно прочитайте следующие инструкции, чтобы изучить нюансы.

1. Перед использованием камеры, пожалуйста, внимательно прочтите это руководство, убедитесь, что блок питания исправен.
2. Пользователи должны следовать инструкциям производителя, чтобы профессионально установить устройство
3. Чтобы предотвратить «выгорание» матрицы, запрещается класть камеру на яркий свет в течение длительного времени.
4. Если объектив загрязнен, пожалуйста, используйте сухую мягкую ткань для очистки
5. Камеру не нужно устанавливать под кондиционером, иначе изображение с камеры станет размытым и внутри камеры сконденсируется влага.
6. При монтаже, ремонте или очистке оборудования, пожалуйста, убедитесь, что питание выключено.
7. Монтируйте камеру подальше от высокой температуры и источников тепла, обратитесь внимание на вентиляцию.
8. Во избежание повреждений и поражения электрическим током, людям без соответствующей квалификации запрещено монтировать-демонтировать оборудование.
9. Запрещается использование камеры в сильном магнитном поле.
10. Используйте грозозащиту, если есть вероятность попадания молнии в камеру.
11. Повреждения камеры и все остальные экономические потери, вызванные действиями человека не являются гарантийным случаем.

Напоминаем:

- Источник питания должен быть сертифицированным, его выходное напряжение, ток, полярность и рабочая температура должны совпадать с требованиями камеры.
- Пожалуйста, установите грозозащиту, либо отключайте питание при громе и появлении молний.
- Чтобы обеспечить высококачественную «картинку» с камеры, убедитесь в стабильности локальной сети

3 Особенности

1. Низкая чувствительность и высокая производительность в режиме реального времени.
2. Поддержка WEB конфигурирования, и просмотра через IE.
3. Поддержка двух потоков.
4. Поддержка OSD, настроек цветности, яркости, резкости и цифрового приближения.
5. Поддержка передачи видео в реальном времени, детектора движения и маскирования.
6. Поддержка удаленного мониторинга, протокола ONVIF2.4 и переключения ИК фильтра.
7. Поддержка протокола P2P.

4 Параметры

Решение (матрица-процессор)	IMX335 + NT98566
Описание	5MP IP камера
Тип матрицы	1/2.8" 5 мегапикселя КМОП Sony
Чувствительность	0.006 Люкс
Отношение сигнал/шум	>60db
Затвор	1/3—1/100000с (автоматический)
Объектив	2.7-13.5 мм(моторизованный, автофокус)
ИК подсветка	42μ x 4шт., до 40м.
День/Ночь	Механический ИК фильтр
Видео сжатие	H.265/H.264/MJPEG/JPEG/AVI
Облачный сервис p2p	Bitvision
Эффективные пиксели	2616x1964
Частота кадров	2592x1944@30 к/с, 2560x1440@30 к/с, 1920x1080@30 к/с
Настройки изображения	Яркость, контрастность, резкость, насыщенность
Корпус	металлический, IP67
Хранение информации	FTP/Локальная сеть/NVR/SMTP
Тревога	Детекция движения
Сетевые протоколы	TCP/IP, IPv4/v6, ICMP, HTTP, HTTPS, FTP, DHCP, DNS, DDNS, RTP, RTSP, RTCP, PPPoE, NTP, SMTP, UDP, SNMP, Qos, 802.1x
Особенности	Моторизованный объектив 5X, WDR, Smart IR, Smart аналитика, встроенный микрофон, slot SD, WDR, BLC, ROI, corridor pattern
Интерфейс	RJ45 (10M/100M)
Рабочая температура	-60°C ~ 60°C
Влажность	0%-90%RH
Питание	DC12V±5% 0.95A/ PoE(802.3af)
Размеры	268×95×88 мм

5 Гарантия

Модель камеры SVN-500BQ405MPOE

Серийный номер _____

Дата продажи _____

Срок гарантии _____

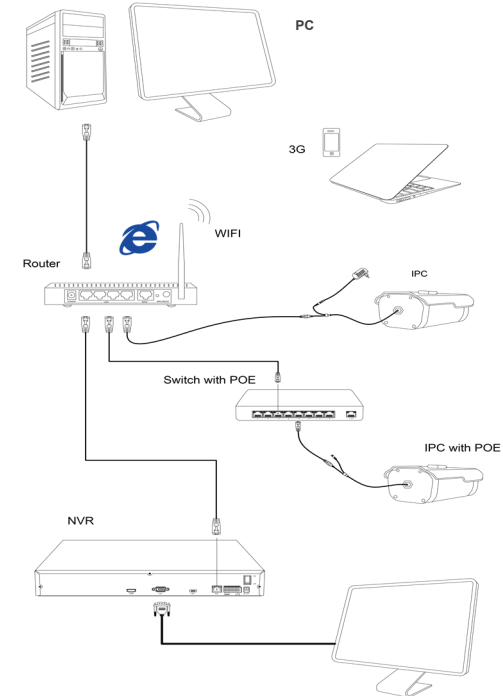
Подпись продавца _____

Изделие проверено. Претензий к комплектации и внешнему виду не имею. Серийный номер списан верно _____ (подпись покупателя).

Изготовлено в КНР
 Гарантийное обслуживание:
 248000 г.Калуга, ул.Марата. д.5
 8 (800) 600-72-59
 svn-video.ru
 support@svn-video.ru



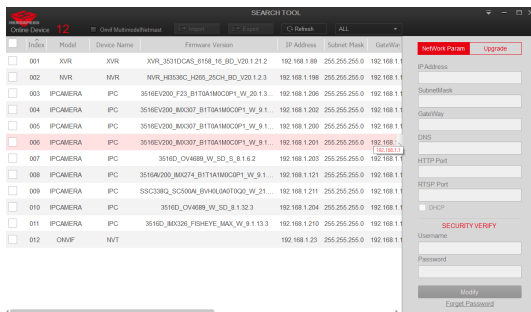
Подключение камеры



6 Быстрая настрой-

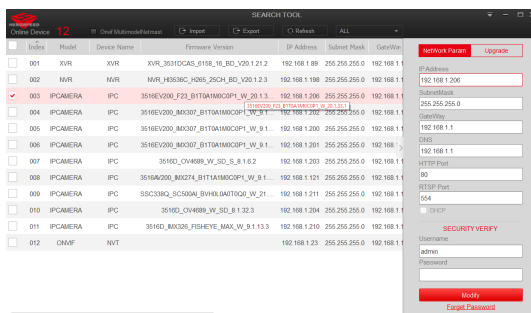
1. Установка утилиты замеры ip адреса

На сайте herospeed.net/en во вкладке TOOL найдите программу "Search Tool", установите ее на жесткий диск компьютера и запустите.



2. Изменение настроек камеры

Убедитесь, что камера подключена, нажмите Search для поиска IP камеры, найдите и кликните на нее, далее измените настройки. Введите логин/пароль камеры (по умолчанию admin/admin), нажмите Modify для подтверждения изменений



7 Подключение через

1. Настройки браузера

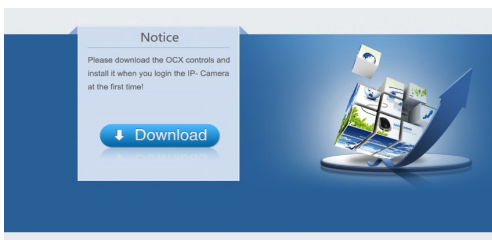
Откройте IE, нажмите Tool → Internet Option → Security → Customized Level → Active X Control и Plug-in, выберите "Enable".

2. Введите URL : <http://192.168.1.168>



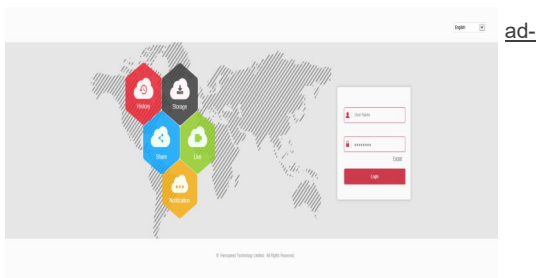
3. Установка плагина

Для первого запуска камеры через IE необходимо установить плагин OCX control, нажмите "download", установите плагин и далее нажмите OK



4. Идентификация пользователя

Обновите страничку и введите правильное имя пользователя и пароль (по умолчанию admin/admin).



8 Подключение через ПО

1. Установка программного обеспечения

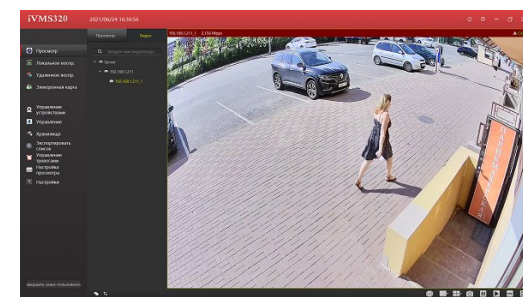
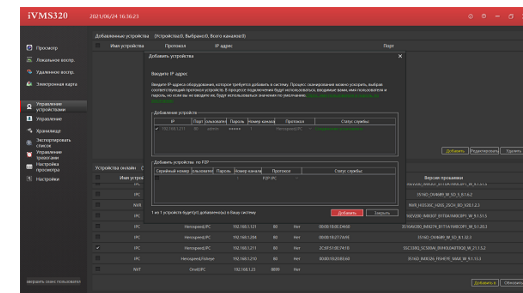
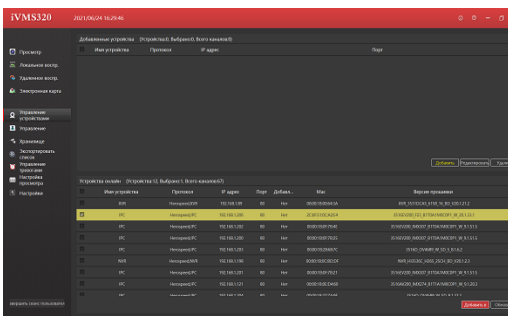
На сайте herospeed.net/en во вкладке "PC Client" найдите программу iVMS320 и установите ее

2. Поиск камер

Зайдите во вкладку «Управление устройствами», выберите ваше устройство и нажмите кнопку «Добавить в»

3. Просмотр камеры

Введите логин и пароль камеры (по умолчанию admin/admin) и нажмите кнопку «Добавить». Перейдите во вкладку «Просмотр»



9 Просмотр с телефона

1. Установка мобильного приложения

На сайте herospeed.net/en во вкладке «BITVISION» найдите приложение BitVision и установите его. Пройдите регистрацию

2. Добавление устройства

Нажмите "Add device" Можно отсканировать QR код, либо вручную ввести серийный номер устройства.

