

SEARCH TOOL

Online Device: 71

Deal Multicast Address

Export Refresh ALL

Index	Model	Device Name	Firmware Version	IP Address	Subnet Mask	Gateway	DNS
001	NVR	NVR	NVR_3521D_6154C_16_v8.1.17.4	172.18.183.228	255.255.248.0	172.18.192.2	202.96.134.1
002	NVR	NVR	NVR_H4317E_26_V8.1.14.2	172.18.194.25	255.255.248.0	172.18.192.2	192.168.0.1
003	NVR	NVR	NVR_H43536D_9_V7.1.93.4	192.168.1.87	255.255.255.0	192.168.1.1	192.168.1.1
004	NVR	NVR	NVR_H43536D_9_V8.1.11.5	172.18.193.223	255.255.248.0	172.18.192.2	172.18.192.1
005	NVR	NVR	NVR_3521D_6154C_16_v8.1.17.4	172.18.195.139	255.255.248.0	172.18.192.2	202.96.134.1
006	NVR	NVR	NVR_3521D_6134C_16_v8.1.16.2	172.18.195.123	255.255.248.0	172.18.192.2	202.96.134.1
007	NVR	NVR	NVR_3521A_282E_8_v8.1.14.1	172.18.196.119	255.255.248.0	172.18.192.2	202.96.134.1
008	WiFiNVR	NVR	NVR_WF0536DD_4W01_8_...	172.20.18.78	255.255.255.0	172.20.18.1	172.20.18.1
009	NVR	NVR	NVR_H43536D_9_V8.1.15.2	172.18.167.211	255.255.248.0	172.18.192.2	192.168.1.1
010	NVR	NVR	NVR_3531A_2828_8_v8.1.8.2	172.18.183.236	255.255.248.0	172.18.192.2	172.18.192.1
011	NVR	NVR	NVR_H43536D_9_V8.1.17.5	172.18.192.232	255.255.248.0	172.18.192.2	172.18.192.1
012	IPCAMERA	IPC	3518D_OV4688_W_B01_5_C9...	172.18.190.61	255.255.248.0	172.18.192.2	172.18.192.1
013	IPCAMERA	IPC	3518D_OV4688_W_B01C_7.1.4	172.18.198.232	255.255.248.0	172.18.192.2	172.18.192.1

Refresh Params Upgrade

IP Address

SubnetMask

Gateway

DNS

HTTP Port

RTSP Port

DHCP

SECURITY VERIFY

OverTime

Flash/Full

Modify

Cancel/Default



English

© Hengsheng Technology Limited. All Rights Reserved.

Username

Password

Log In



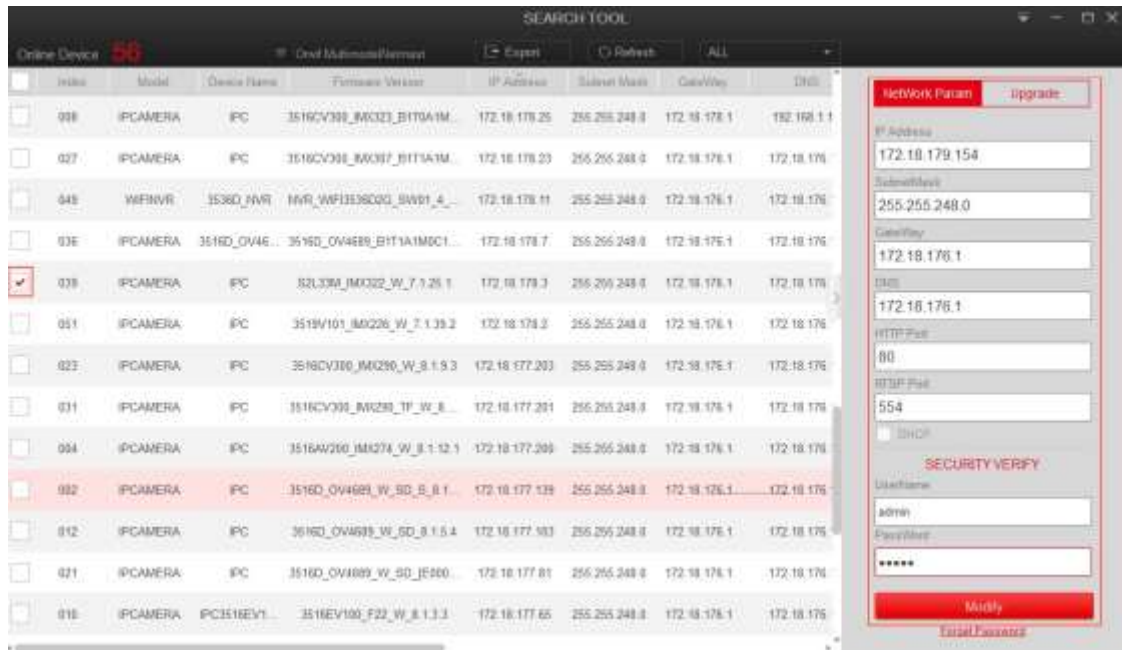
3.2.3 ~~75%~~



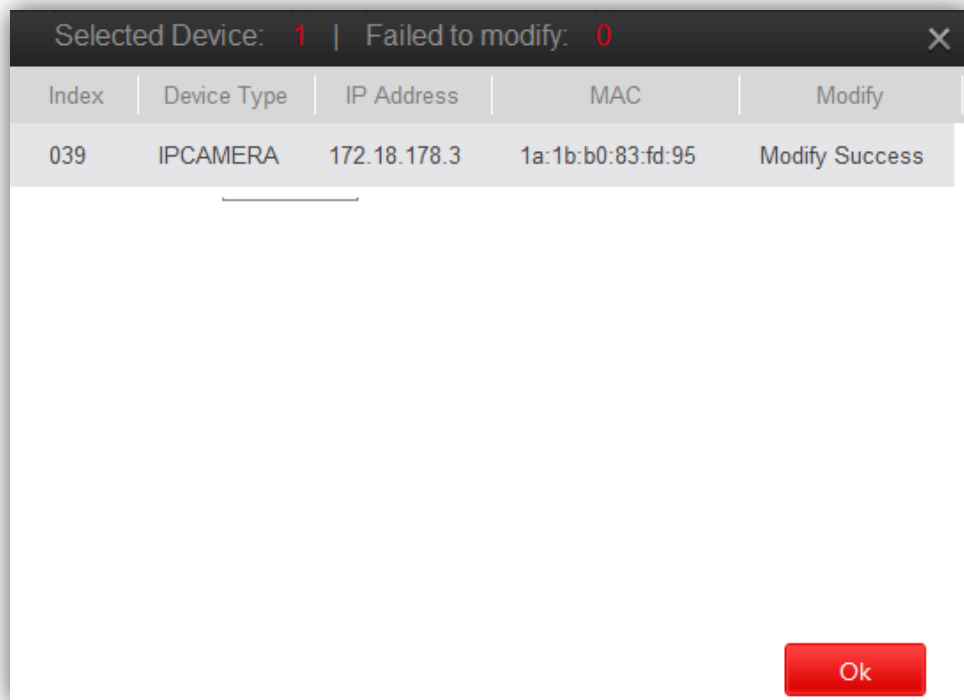
Ok



IP- , HTTP,
DHCP (,
IP-) .
«Modify»;



①



②

3.2.4 Пакетное изменение параметров

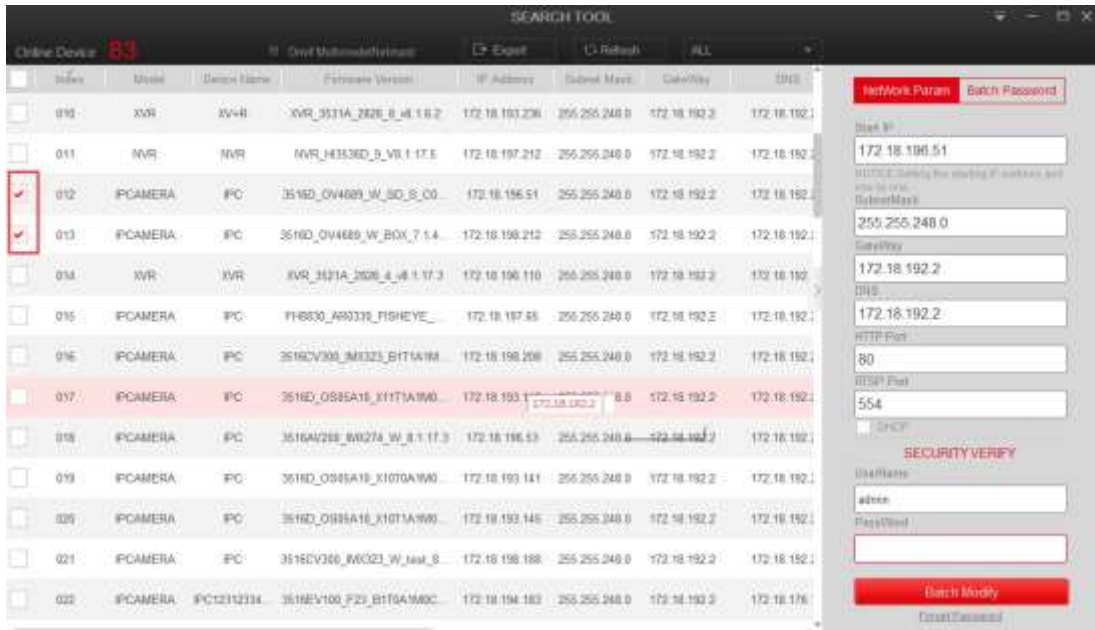
Изменение параметров сети нескольких устройств.

- ① Выделите все или несколько однотипных устройств;

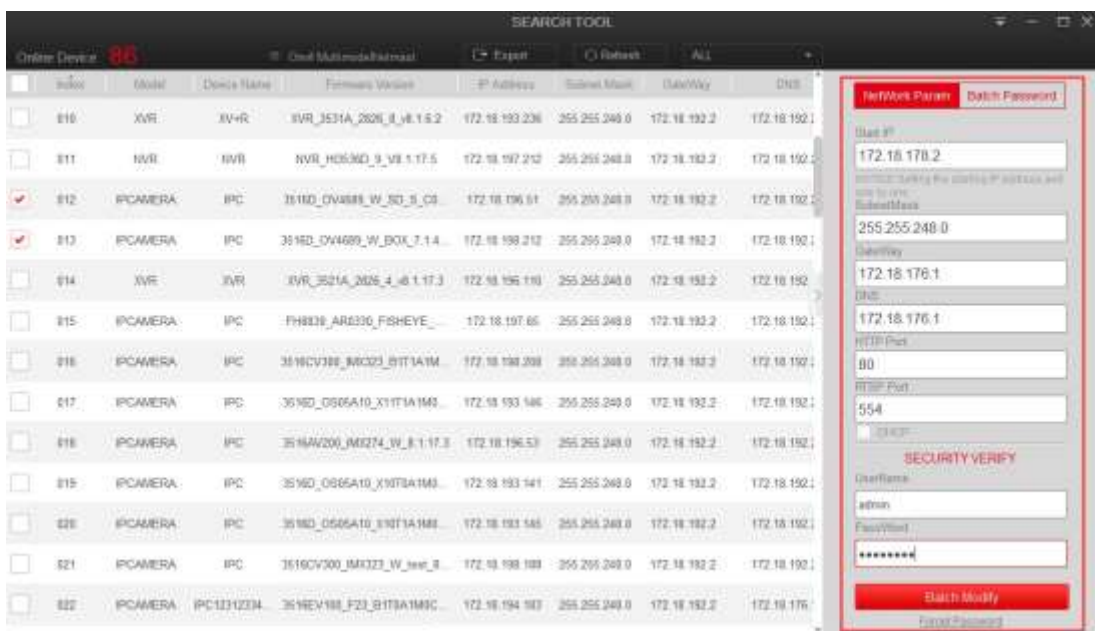
② Введите начальные IP адрес, маску подсети, шлюз, DNS, порт HTTP, порт RTSP и, в случае необходимости, выберите использование DHCP (если выбрано DHCP, устройству будет автоматически назначен IP адрес) и нажмите **Batch Modify**.

③ После успешной модификации вы увидите подтверждающее сообщение.

Нажмите **Ok** или **X**.



①



②

Selected Device: 2 Failed to modify: 0				
Index	Device Type	IP Address	MAC	Modify
024	IPCAMERA	172.18.179.154	1a:1b:b0:83:fd:95	Modify Success
047	IPCAMERA	172.18.179.144	14:1E:11:38:32:89	Modify Success

Ok

③



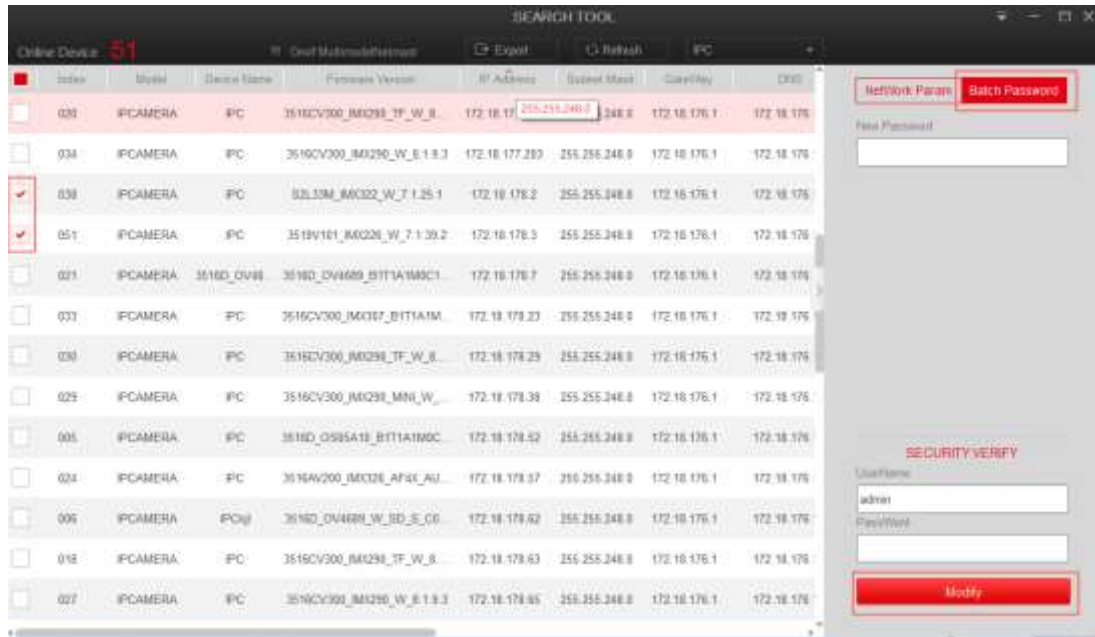
Замечания

- При пакетном изменении параметров имя пользователя и пароль должны быть одинаковые для всех отмеченных устройств.
- Все отмеченные устройства должны быть одного типа (камеры или регистраторы).
- Дождитесь окончания изменения параметров, т.к. интерфейс может быть заблокирован некоторое время.

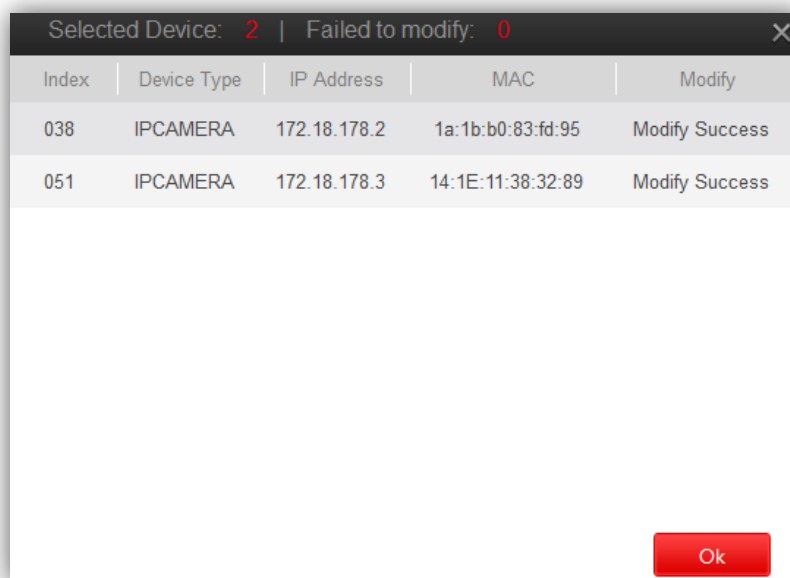
3.2.5 Пакетное изменение пароля

Изменение пароля для нескольких устройств.

- ① Выделите группу устройств и нажмите **Batch Password**; введите новый и текущий пароли и нажмите **Modify**;
- ② После модификации нажмите **Ok**.



①




②

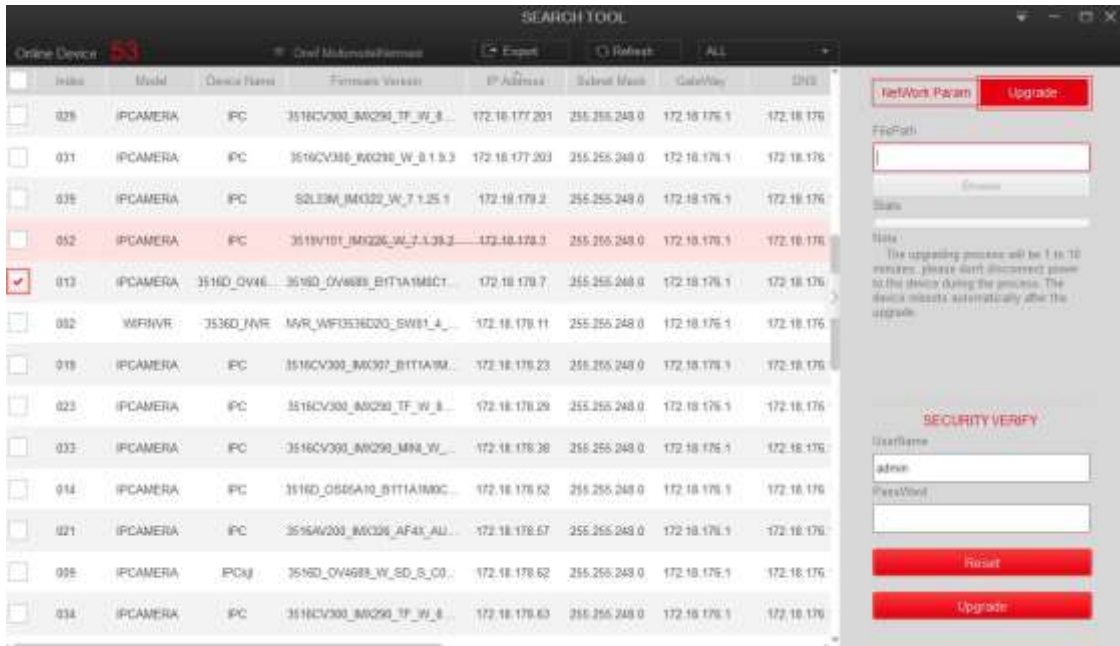


Замечания

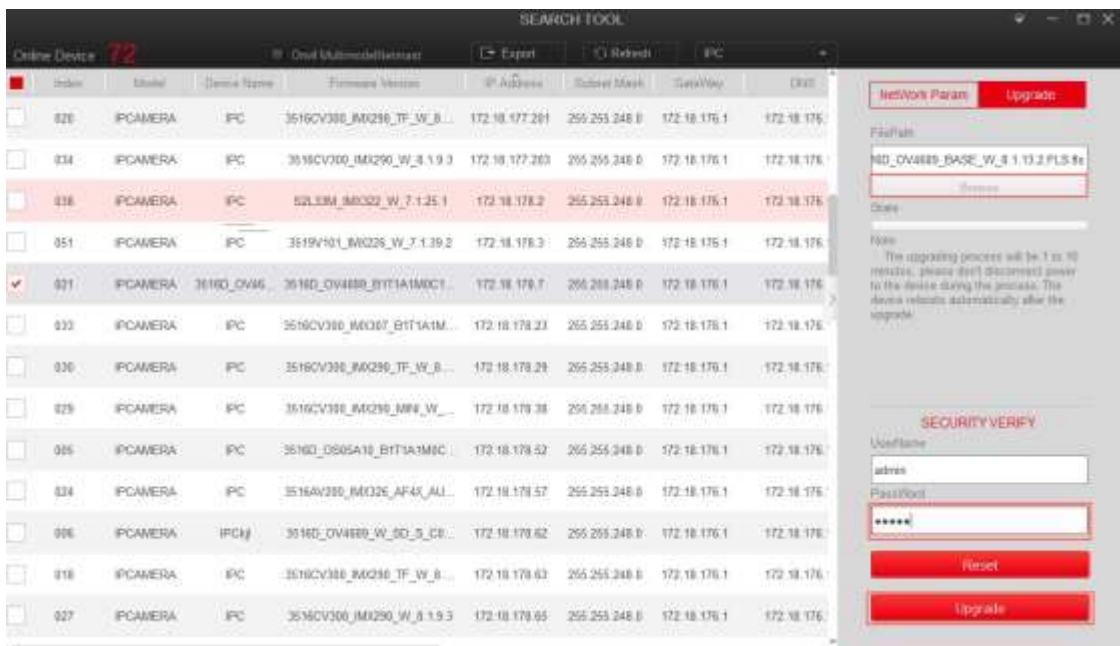
- При пакетном изменении параметров имя пользователя и пароль должны быть одинаковыми для всех отмеченных устройств.
- Все отмеченные устройства должны быть одного типа (камеры или регистраторы).
- Дождитесь окончания изменения параметров, т.к. интерфейс может быть заблокирован некоторое время.

3.2.6 Обновление прошивки

- 1 Выберите устройство и нажмите  для входа в соответствующий интерфейс;
- 2 Нажмите «Browse» для выбора пакета обновлений, введите имя и пароль и нажмите кнопку «Upgrade».



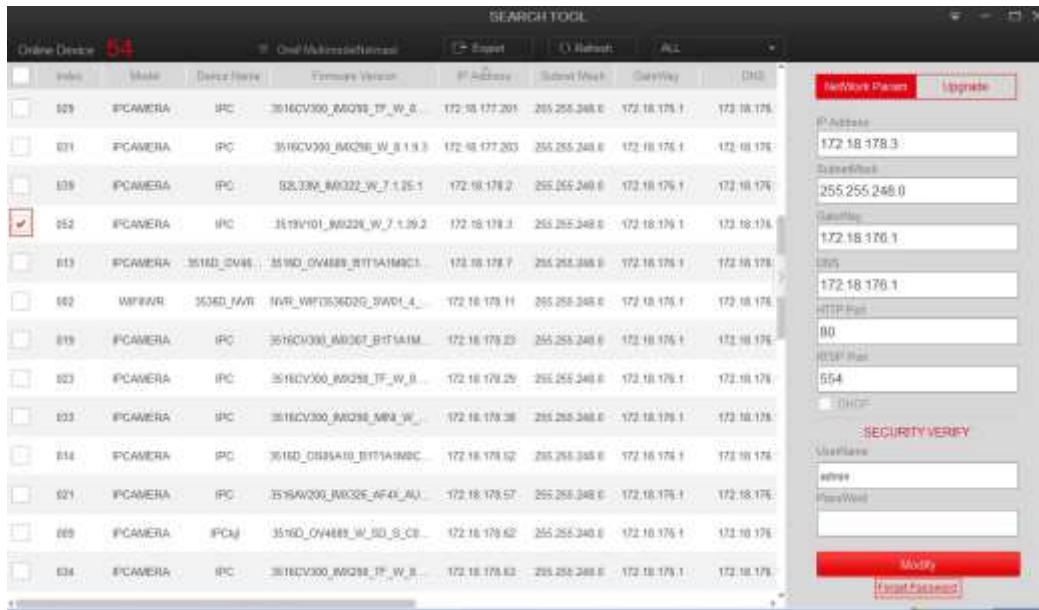
①



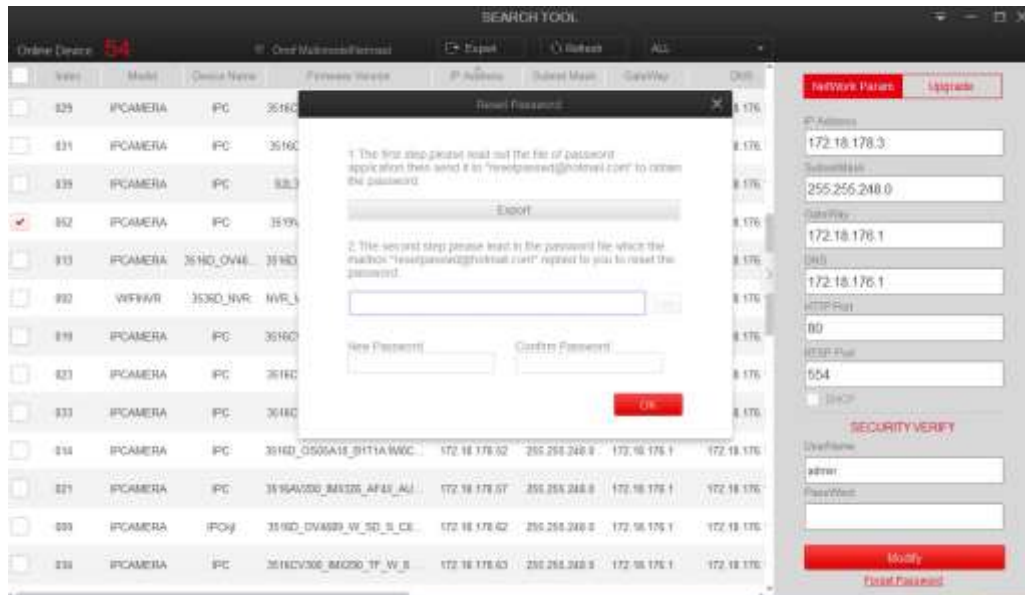
②

3.2.7 Забытый пароль

- 1 Выберите устройство и нажмите **Forget Password** в нижнем правом углу интерфейса;
- 2 Сохраните ключевой файл запроса и отправьте его по адресу «resetpasswd@hotmail.com», ожидайте файл ответа. Полученный файл импортируйте в соответствующее окно. Введите новый пароль дважды и нажмите ОК.



①





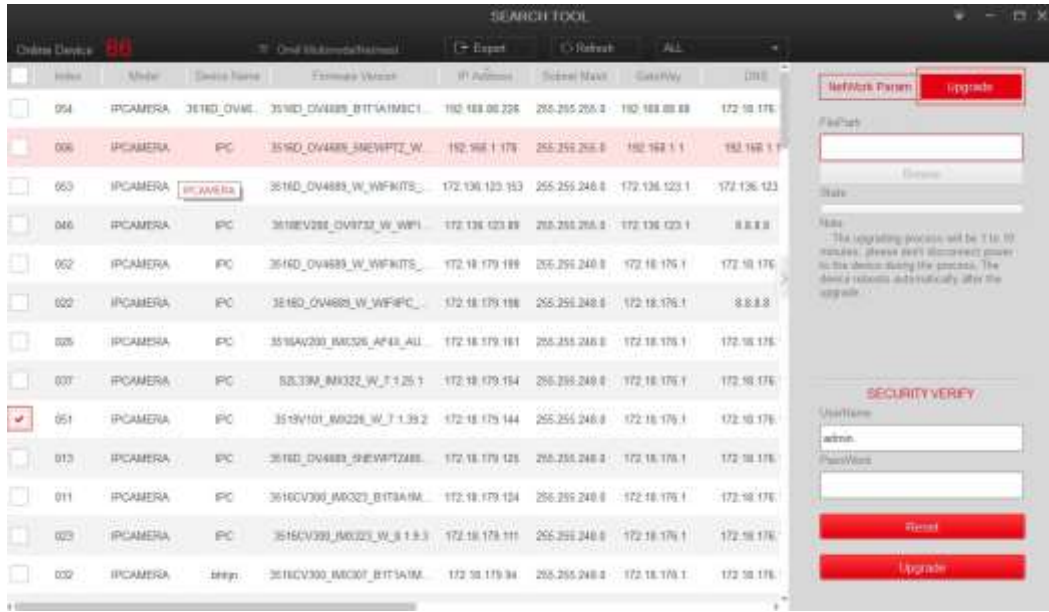
②

3.2.8 Сброс

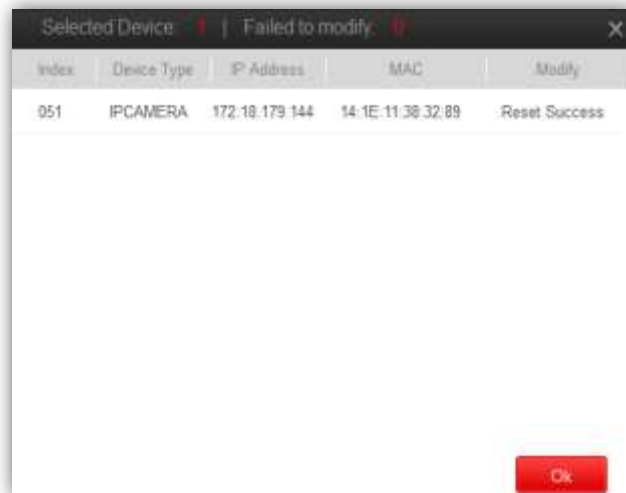
Возврат к настройкам IP камер по умолчанию, кроме IP адреса.

① Выберите камеру перейдите в раздел «Upgrade», введите пароль и нажмите «Reset»;

② После успешного сброса нажмите  или .



①



②