

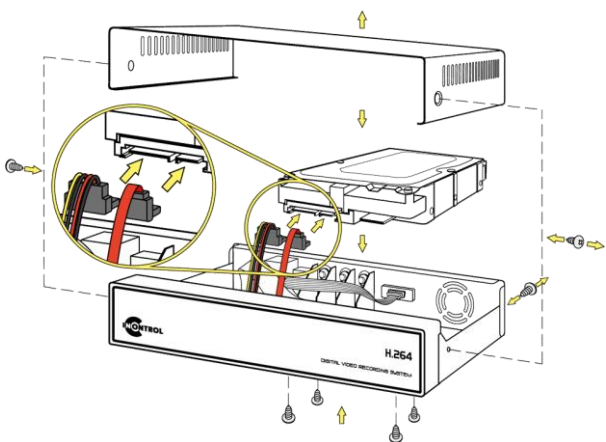


ВИДЕОРЕГИСТРАТОР Sx-NVRx

Краткая инструкция

УСТАНОВКА ЖЕСТКОГО ДИСКА

Открутите винты и снимите верхнюю крышку. Закрепите жёсткий диск винтами к днищу. Подключите кабель данных SATA и кабель питания. Установите верхнюю крышку и закрепите винтами.



ИНТЕРФЕЙС ЗАДНЕЙ ПАНЕЛИ



МАСТЕР НАСТРОЙКИ

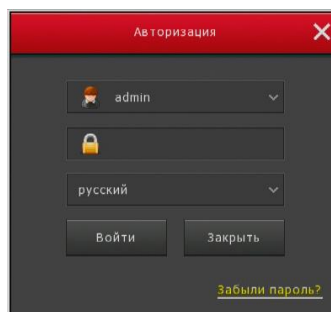
Произведите основные настройки, такие как язык интерфейса, режим записи, видеостандарт, дата, время и т.д.

Внимание! Раздел «Добавить камеру» только для IP камер. Для AHD камер кликните «Следующий шаг».



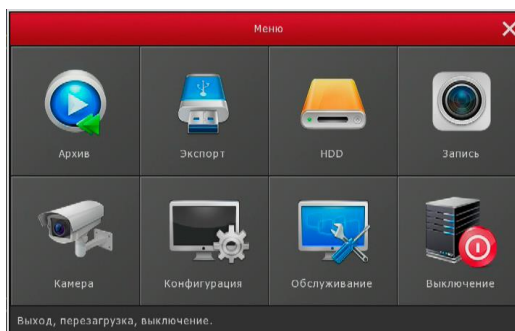
АВТОРИЗАЦИЯ

По умолчанию: логин - admin, пароль - 12345



ГЛАВНОЕ МЕНЮ

Кликнуть правой клавишей мышки по экрану просмотра камер, в списке контекстного меню выбрать «Меню».

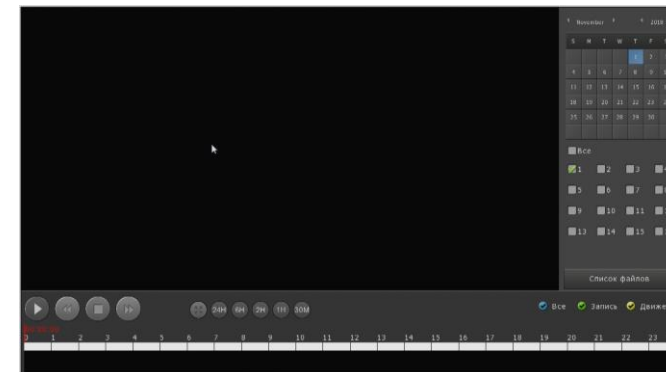


ВОСПРОИЗВЕДЕНИЕ

1 способ. Контекстное меню (вызывается правой клавишей мышки)— Архив

2 способ. Главное меню— Архив

В календаре зеленым цветом отмечены даты с записями. Выберите дату, камеры. В нижней части экрана на временной шкале выберите время записи. Используйте масштабирование временной шкалы и фильтрацию по типу записи.



СЕТЕВЫЕ НАСТРОЙКИ

Главное меню – Конфигурация - Сеть
Для получения корректного IP-адреса включите DHCP или введите IP-адрес вручную, используя данные вашей подсети, а также введите адрес сетевого шлюза.

По умолчанию IP адрес 192.168.1.88



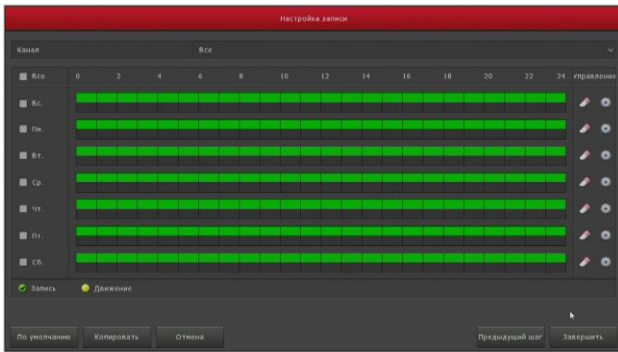
НАСТРОЙКА ЗАПИСИ

Главное меню – Запись – Расписание

По умолчанию для всех каналов установлена постоянная запись.

1 способ. Зажав левую клавишу мышки, отметить временной интервал на шкале расписания.

2 способ. Кликните по значку шестеренка и введите время записи вручную.

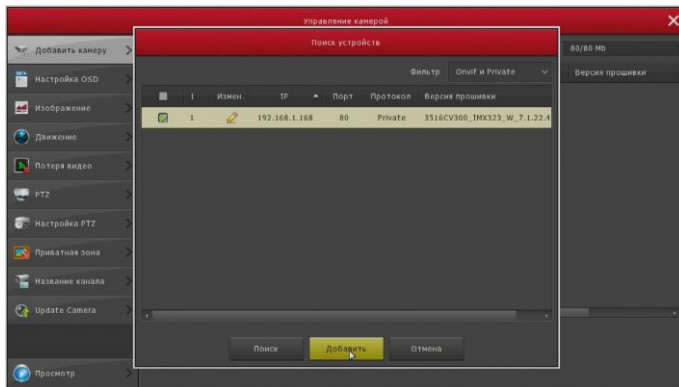


ДОБАВЛЕНИЕ IP КАМЕР

Главное меню – Камера – Добавить камеру

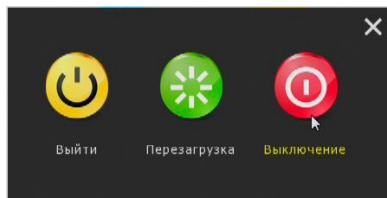
1 способ. Автоматическое добавление, кликните «Автодобавление», камеры добавятся автоматически, при этом IP адреса изменятся.

2 способ. Вручную, кликните «Добавить», откроется окно поиска камер.



ВЫКЛЮЧЕНИЕ

Главное меню – Выключение – Выключение



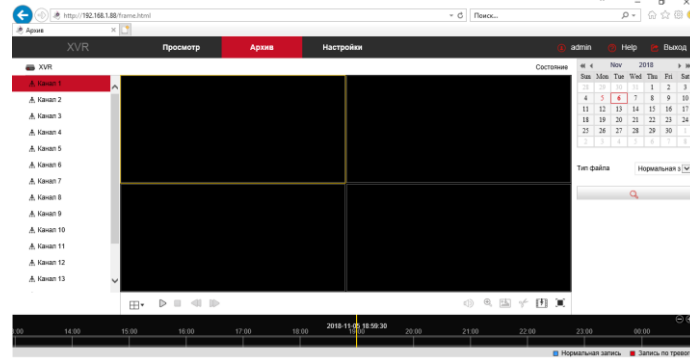
WEB ИНТЕРФЕЙС

Используйте браузер Internet Explorer.

Введите IP адрес регистратора (по умолчанию 192.168.1.88).

Логин admin, пароль 12345.

Установите плагин. Слева появится список камер, выберите нужный канал и видеопоток.



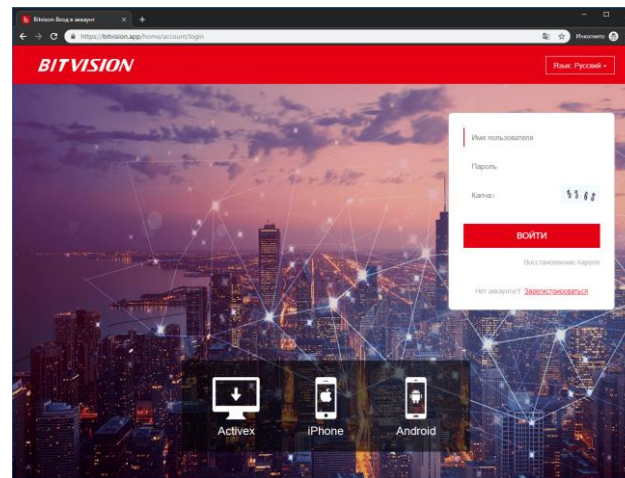
ОБЛАЧНЫЙ СЕРВИС P2P

Используйте браузер Internet Explorer.

[Адрес сайта www.bitvision.app](http://www.bitvision.app)

Зарегистрируйте учетную запись - войдите в личный кабинет – настройки – устройства - добавить.

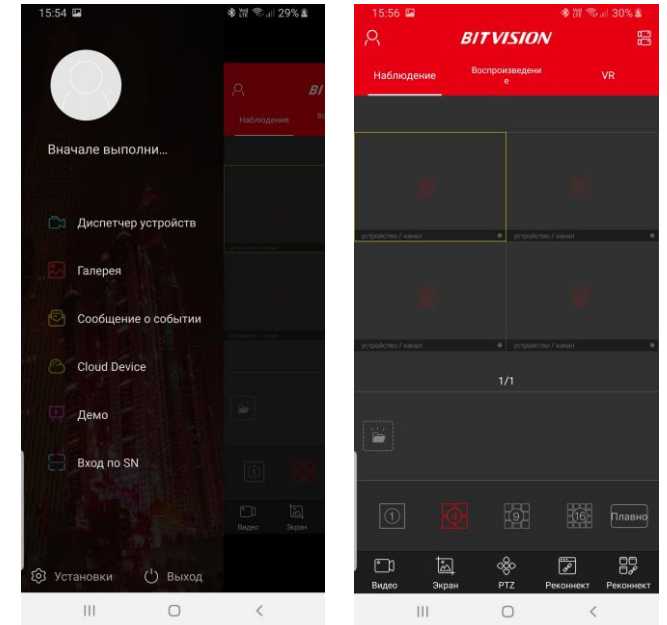
При первом просмотре система предложит установить плагин.



МОБИЛЬНОЕ ПРИЛОЖЕНИЕ BITVISION

[Приложение BITVISION](http://www.bitvision.app)

Установите приложение BITVISION в магазине приложений Play Маркет для Android и AppStore для iOS. Зарегистрируйтесь или войдите в учетную запись. Устройство – Добавить устройство – Отсканируйте или введите вручную серийный номер с экрана монитора, упаковки или днища регистратора. Имя пользователя admin, пароль 12345, код проверки - на этикетке «Cartcha».



Адрес загрузки для Android:

<https://play.google.com/store/apps/details?id=com.gzch.Isplat.bitdog>



Адрес загрузки для iOS:

<https://itunes.apple.com/vn/app/bitvision/id1419463554>



InControl™ www.incontrol.ru 2018