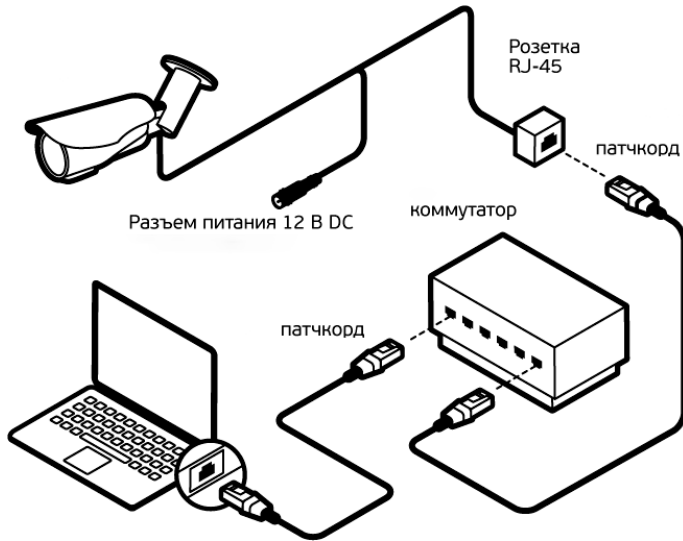




IP ВИДЕОКАМЕРА

Краткая инструкция

СХЕМА ПОДКЛЮЧЕНИЯ



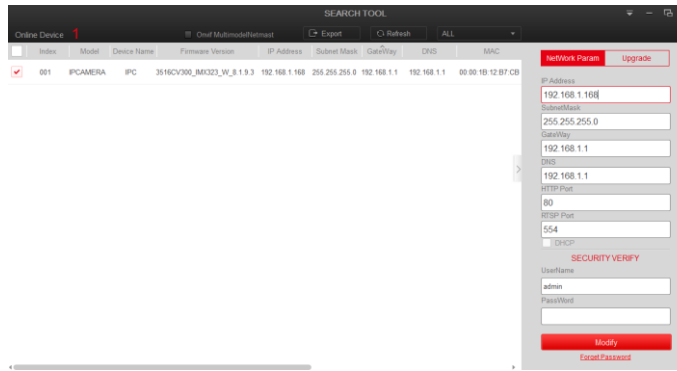
УТИЛИТА НАСТРОЙКИ SEARCH TOOL

С помощью утилиты SEARCH TOOL можно обнаружить камеру в локальной сети по MAC адресу, изменить сетевые настройки и обновить прошивку.

http://incontrol.ru/products/search_tool

Сетевые настройки IP камеры по умолчанию:

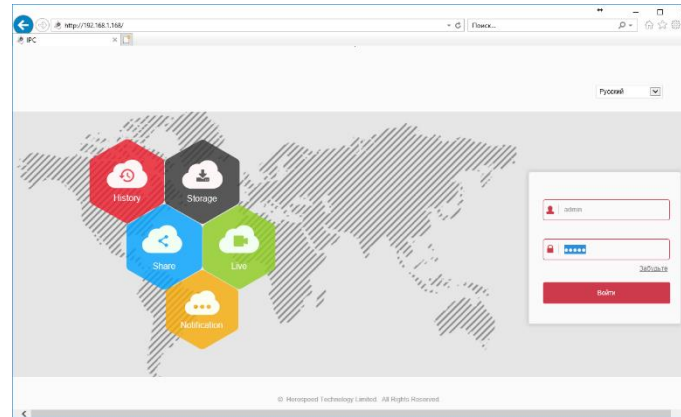
IP адрес	192.168.1.168
Маска подсети	255.255.255.0
Шлюз	192.168.1.1
HTTP порт	80
RTSP порт	554
Логин	admin
Пароль	admin



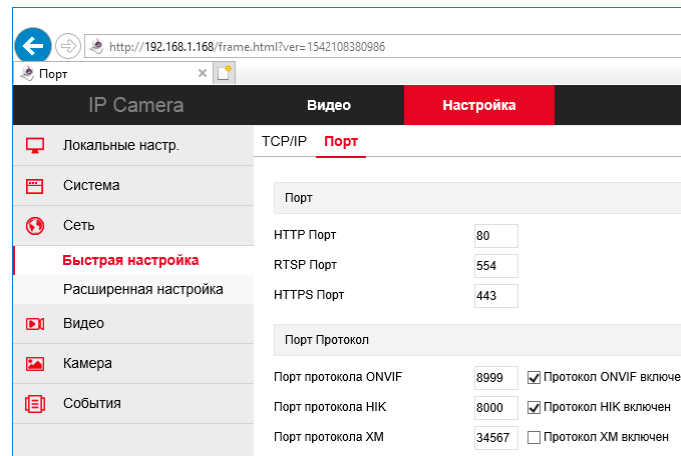
WEB ИНТЕРФЕЙС

ВНИМАНИЕ! Работает только с браузером Internet Explorer.

IP адрес по умолчанию 192.168.1.168, логин: admin, пароль: admin



НАСТРОЙКА СЕТЕВОГО ПРОТОКОЛА

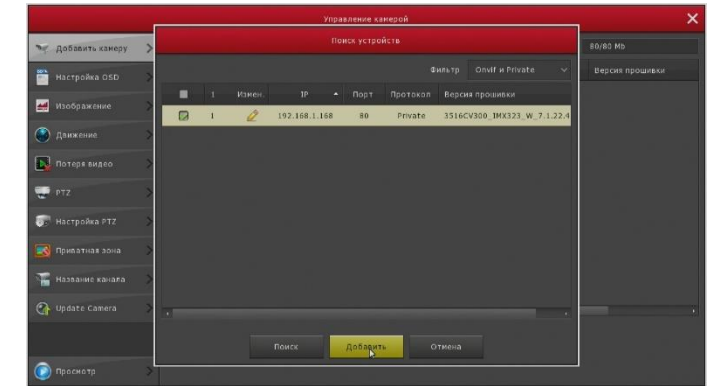


IP камера поддерживает сетевые протоколы: ONVIF, НIK, XM.
 ONVIF - универсальный протокол, поддерживается всеми регистраторами
 НIK - внутренний протокол регистраторов HIKVISION
 XM - внутренний протокол регистраторов с облачным сервисом XMEYE
 По умолчанию включены протоколы ONVIF и НIK.

ПОДКЛЮЧЕНИЕ К ВИДЕОРЕГИСТРАТОРУ

Для видеорегистраторов с облачным сервисом FREEIP

Меню видеорегистратора: Главное меню – Камера – Добавить камеру
 1 способ. Автоматическое добавление, кликните «Автодобавление», камеры добавятся автоматически, при этом IP адрес изменится.
 2 способ. Вручную, кликните «Добавить», откроется окно поиска камер.

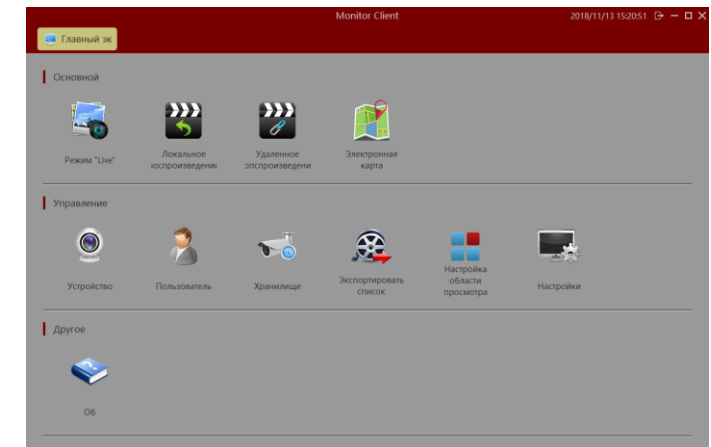


Для видеорегистраторов с облачным сервисом XMEYE

При подключении IP камеры к видеорегистратору с облачным сервисом XMEYE, рекомендуется переключить сетевой протокол камеры на XM. Это позволит видеорегистратору производить автоматическое добавление IP камеры. При этом видеорегистратор изменит IP адреса камер.

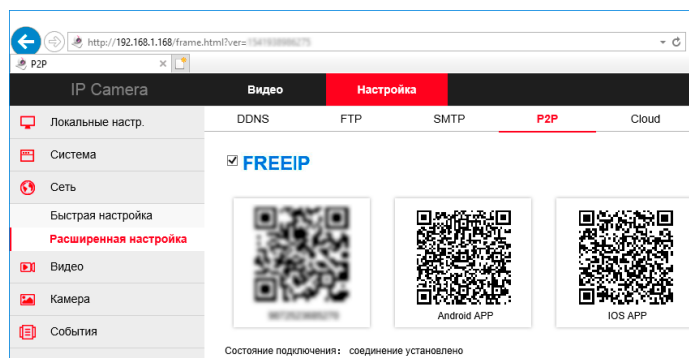
VMS LITE

http://incontrol.ru/products/vms_lite

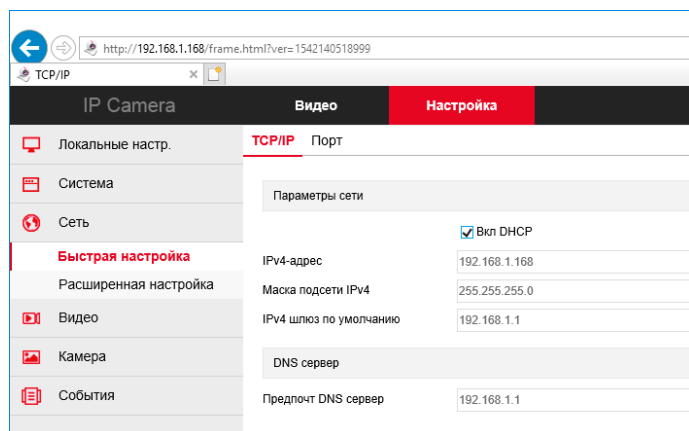


НАСТРОЙКА ОБЛАЧНОГО ПОДКЛЮЧЕНИЯ P2P

QR коды для скачивания мобильного приложения
QR код серийного номера камеры
Статус подключения должен быть «соединение установлено»



При отсутствии соединения активируйте DHCP: Сеть – Быстрая настройка – TCP/IP - Вкл DHCP. Через некоторое время статус подключения изменится. Возможно потребуется перезагрузка камеры.

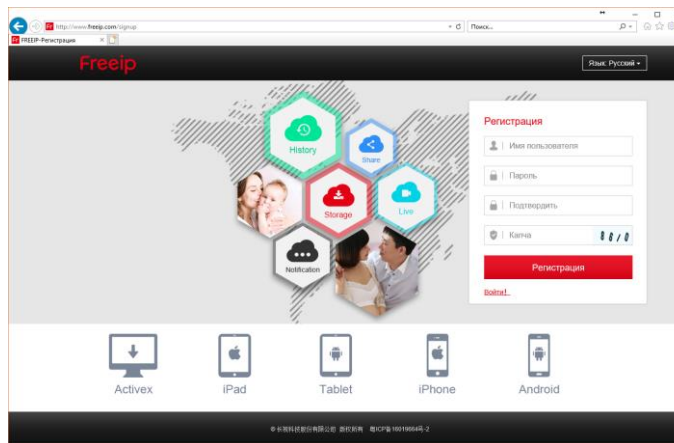


ОБЛАЧНЫЙ СЕРВИС FREEIP

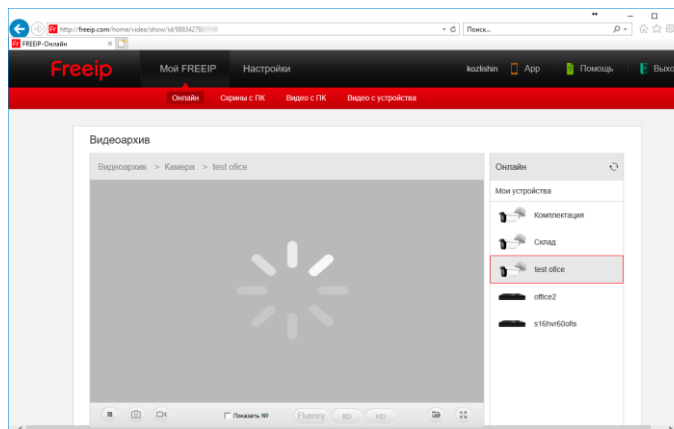
Работает только с браузером Internet Explorer.

Адрес сайта: www.freeip.com

Зарегистрируйте учетную запись - войдите в личный кабинет – настройки – устройства - добавить. При первом просмотре система предложит установить плагин. Установите плагин. Возможно потребуется разрешить запуск ActiveX: Internet Explorer – Свойства браузера – Безопасность – Параметры безопасности – Включить все параметры ActiveX. Плагин установится автоматически.



Окно просмотра IP камеры в облачном сервисе FREEIP.



МОБИЛЬНОЕ ПРИЛОЖЕНИЕ FREEIP

Установите приложение FREEIP в магазине приложений.
<https://play.google.com/store/apps/details?id=com.xc.hdscreen>
<https://itunes.apple.com/cn/app/freeip/id898690336?mt=8>

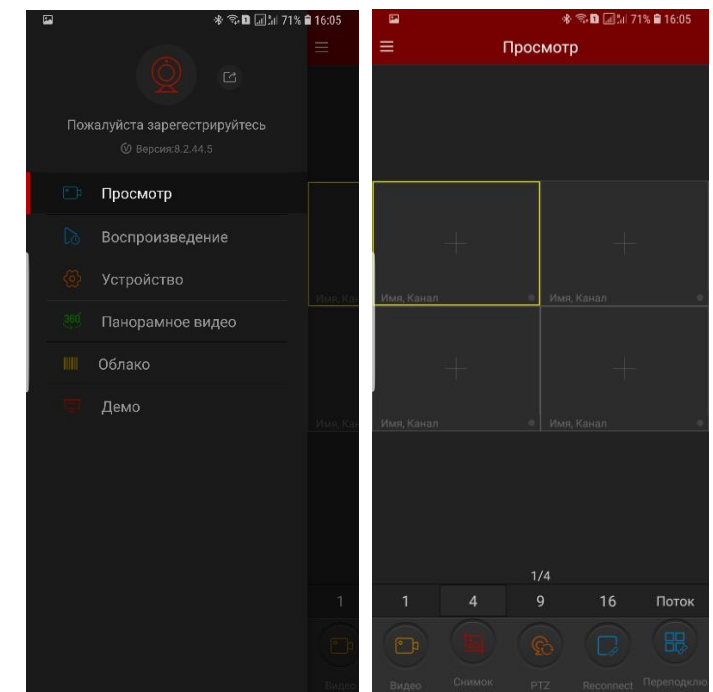
Android



iPhone



Зарегистрируйтесь или войдите в учетную запись. Устройство – Добавить устройство – Отсканируйте или введите вручную серийный номер с экрана монитора, с наклейки на упаковке или корпусе камеры. Серийный номер – S/N, имя пользователя - admin, пароль - admin, код проверки - на этикетке «Captcha». Для просмотра камеры перейдите в меню Просмотр – Кликните на + на экране канала – Выберите камеру – Внизу экрана кликните Просмотр.



InControl™ www.incontrol.ru 2018